

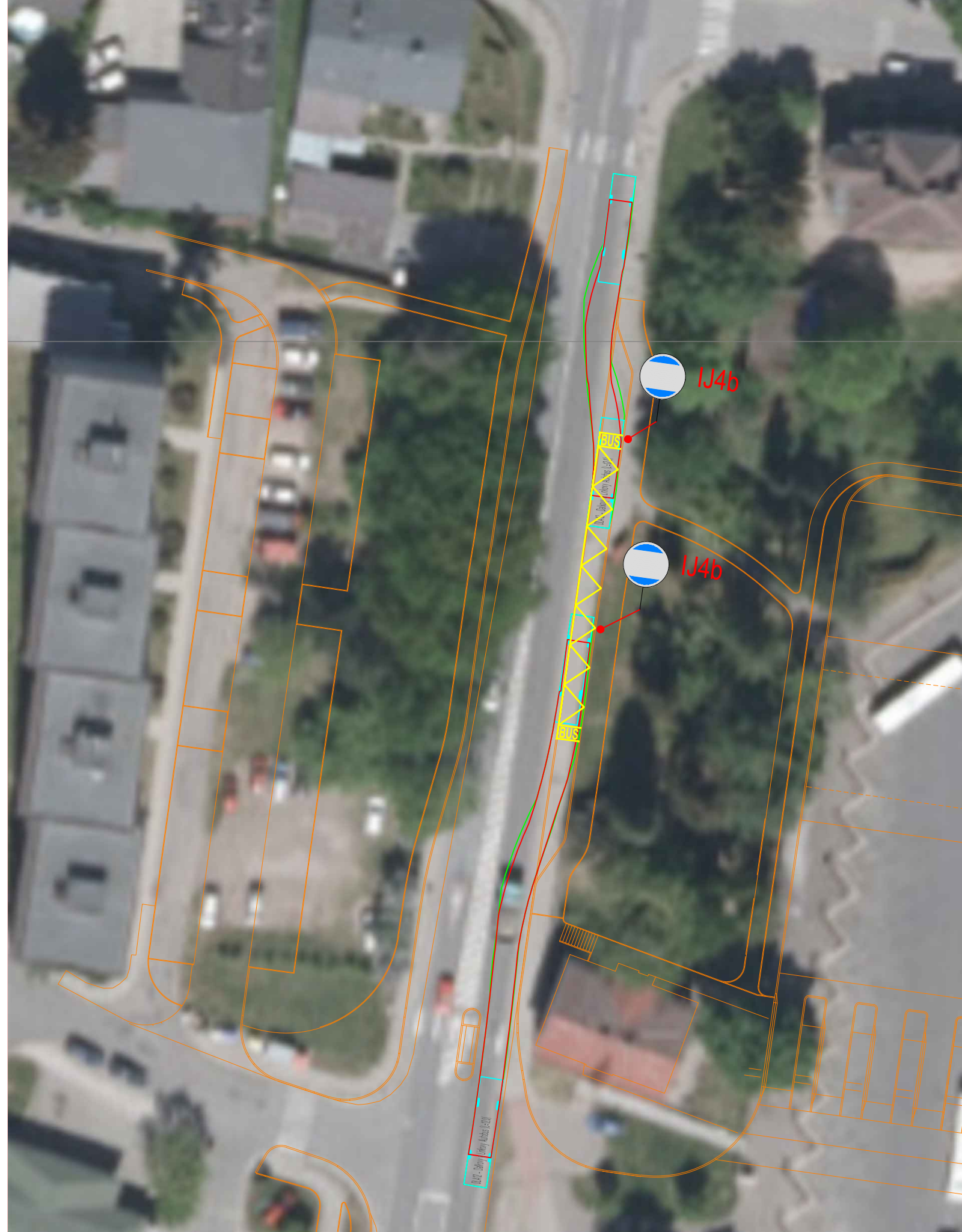
OBLAST 4
1:500



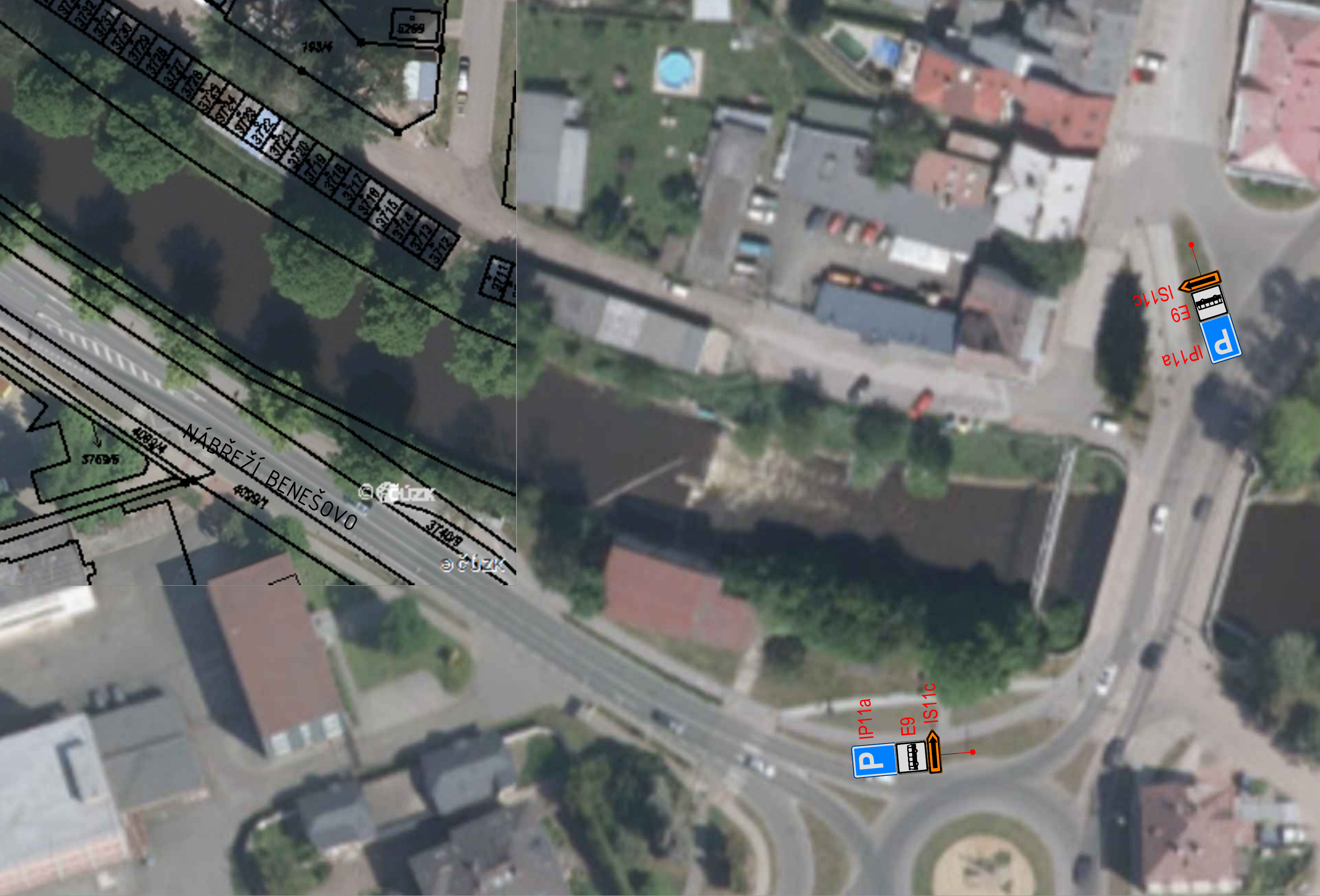
OBLAST 2
1:500



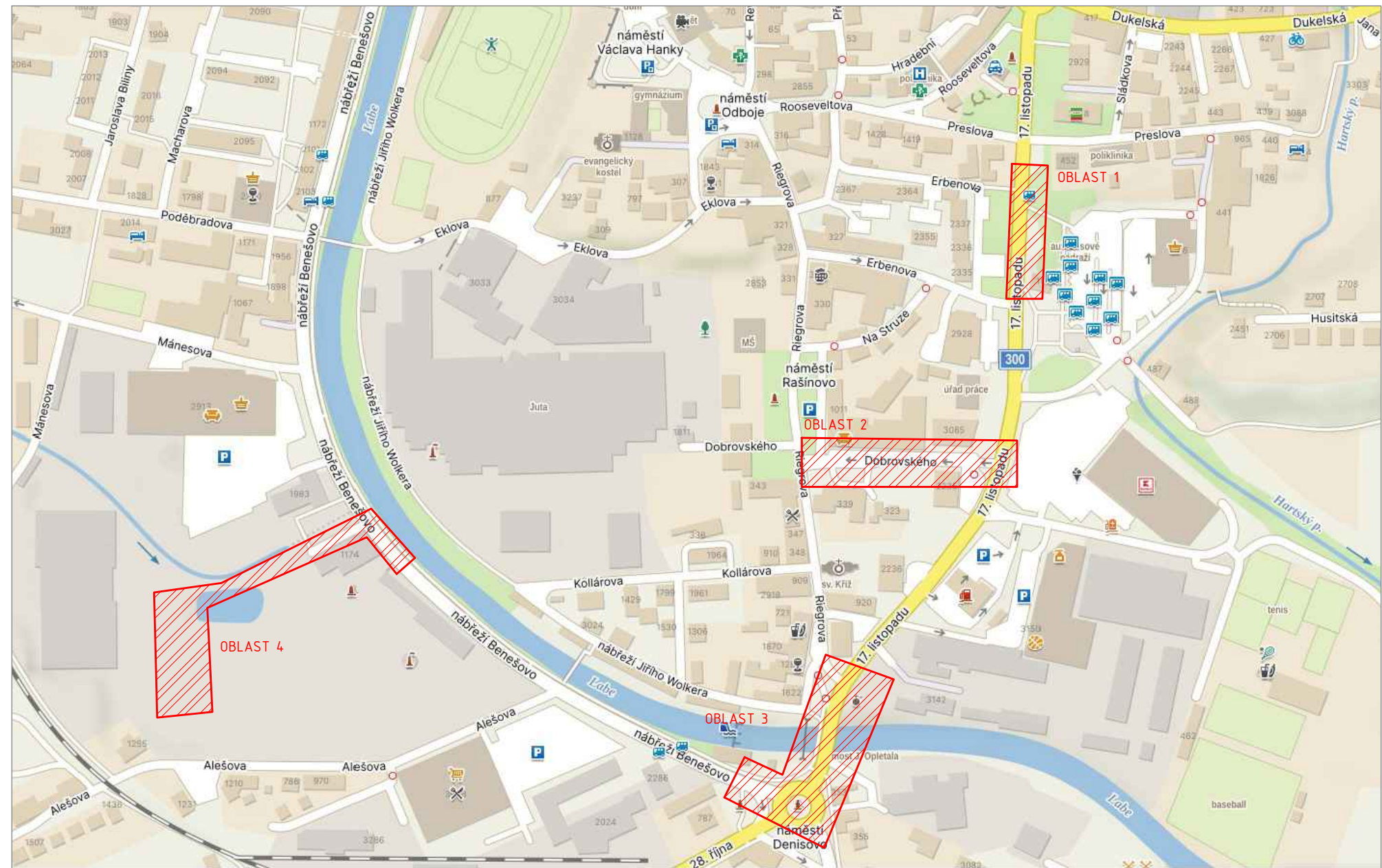
OBLAST 1
1:500



OBLAST 3
1:500



PŘEHLEDNÁ MAPA ŘEŠENÉHO ÚZEMÍ



POZNÁMKA:
DOPRAVNÍ INŽENÝRSKÉ OPATŘENÍ NAVRHUJE DOČASNÉ UMÍSTĚNÍ AUTOBUSOVÝCH ZASTÁVEK V DOBĚ VÝSTAVBY AUTOBUSOVÉHO NÁDRAŽÍ A UMÍSTĚNÍ PARKOVACÍCH STÁNÍ PRO Odstavení AUTOBUSU NA DELŠÍ INTERVAL.
JE NAVRŽENO CELKEM 8 AUTOBUSOVÝCH ZASTÁVEK Z TOHO 1 STANOVISŤE BUDE SLOUŽIT JAKO VÝSTUPNÍ. JE NAVRŽENO JEDNO KRÁTKODOBÉ PARKOVACÍ STÁNÍ A 12 PARKOVACÍCH STÁNÍ PRO DELŠÍ INTERVAL.
Z AUTOBUSOVÝCH ZASTÁVEK BUDDO DOČASNĚ UMÍSTĚNÝ V BUDOUCÍM PARKOVACÍM ŽALUZII V UL. 17. LISTOPADU. ZBYLÝCH 6 AUTOBUSOVÝCH ZASTÁVEK VĚ. JEDNĚ VÝSTUPNÍ BUDE DOČASNĚ UMÍSTĚN V UL. DOBROVSKÉHO. AUTOBUSY ZDE BUDDO DOBROUOVAT Z UL. 17. LISTOPADU DÁLE BUDE JEJIN TRASA VEDENA NA UL. REGROVA A VÝSTĚNÍM ZPĚT NA UL. 17. LISTOPADU.
NÁHRADNÍ PARKOVACÍ STÁNÍ PRO AUTOBUSY JSOU UMÍSTĚNÝ V UL. ALŠOVA, KDE BUDE VYBUDOVÁNA DOČASNÁ PLOCHA V AREÁLU NA P.Č. 486/1 A 4880.
PRO AUTOBUSY KTERÉ BUDDO MÍT KONEČNOU ZASTÁVKU V UL. DOBROVSKÉHO BUDE VEDENA TRASA NA PARKOVISŤE PŘES UL. REGROVA NÁSLEDNĚ ODBOČENÍ NA 17. LISTOPADU SMĚREM NA OBEĆ "NOVÁ PAKA" NA KRUHOVĚM OBJEZDU SMĚR NOVÁ PAKA DO UL. NÁBŘEŽÍ BENEŠOVO A NÁSLEDNĚ DO UL. ALŠOVA.
AUTOBUSY KTERÉ BUDDO MÍT KONEČNOU ZASTÁVKU V UL. 17. LISTOPADU SE OTOČÍ NA KRUHOVĚM OBJEZDU 17. LISTOPADU. DUKELSKÁ, LEGIONÁŘSKÁ, ŠVEHLAVI ZPĚT NA UL. 17. LISTOPADU. DÁLE JŽ BUDDO VEDENY STEJNĚ JAKO POPSANÝ PŘÍPAD VÝŠE.

Revitalizace multimodálního uzlu ve Dvoře Králové nad Labem
Město Dvůr Králové nad Labem
Dvůr Králové nad Labem, ul. 17. Listopadu 17, 486 01, CZ
IČ: 0027919, DIČ: CZ0027919
datová schránka: m458266
M2AU s.r.o.
Ústřední 2228, Brno, město: 602 00, CZ
IČ: 14431734, DIČ: CZ14431734
info@m2au.cz, www.m2au.cz
datová schránka: v45zpfk
projektant: **VECTURA Pardubice s.r.o.**
17. listopadu 233, 53002, Pardubice
IČ: 03000223, DIČ: CZ03000223
objekt: **OBJEKTY POZEZNÍCH KOMUNIKACÍ**
projektant: Ing. Ondřej Kvaček
Ing. arch. Filip Musálek
Ing. arch. Linda Chrástová
Tomáš Sebastian Králíček

Název výkresu: **SO 101**
Název výkresu: **D.1.2.4. SITUACE DIO**
Měřítko: **DUSP**
Formát: **12x44 (1260x594mm)**
Měřítko: **1:500**
Datum: **05/2023**
Tento výkres je součástí projektu a je určen k použití pouze v rámci projektu. Jakýkoliv další užití tohoto výkresu bez písemného souhlasu autora je zakázáno. Všechny změny musí být provedeny v souladu s původním projektem a musí být zaznamenány v příloze. Všechny změny musí být provedeny v souladu s původním projektem a musí být zaznamenány v příloze.

